

APARTAMENTOWIEC " NOWE PRZYWIŚLE "

TARNOBRZEG ul. 1-go MAJA

DW Skowron Williams Sp.k.
ul. DĄBRÓWKI 3A
39-400 TARNOBRZEG

MIESZKANIE M 3.4

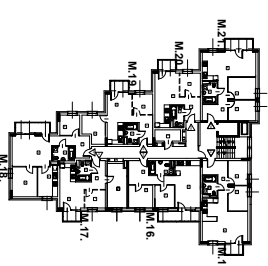
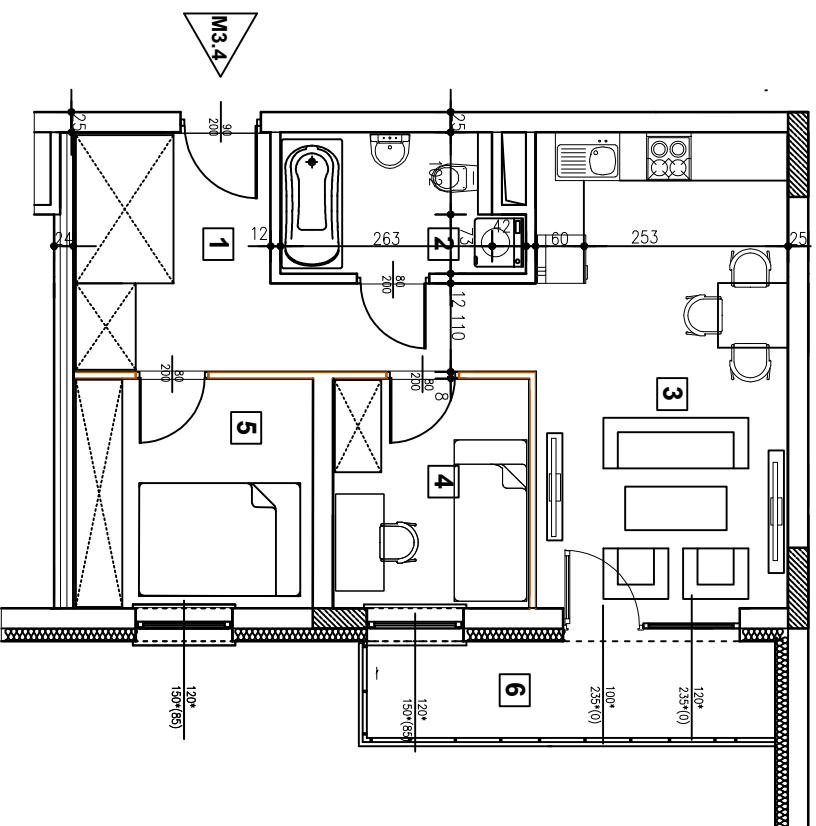
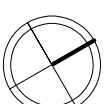
Powierzchnia:

Razem:
49,33 m²

Piętro:

2. - piętro

Liczba pokoi:
3.



M.16.

MIESZKANIE M 3.4

nr	nazwa pomieszczenia	pow. (m ²)	razem pow. (m ²)
1	PRZEDPOKÓJ/GARD	10,75 m ²	49,33 m ²
2	ŁAZIENKA	5,02 m ²	
3	POKÓJ DZIENNY/AK	18,34 m ²	
4	POKÓJ	6,85 m ²	
5	POKÓJ	8,37 m ²	
6	BALKON	6,43 m ²	

- ŚCIANA NIEROZBIERALNA
- ŚCIANA DZIAŁOWA ROZBIERALNA
- WYSOKOŚĆ PARAPETU
- WYSOKOŚĆ PRÓGU

PROJEKTANT:

P. P. "ARCHBUD"
MICHAŁ ZIOBRON
39-400 TARNOBRZEG UL. TRACZA 12/40
TEL. 505 455 821 ; michal.ziobron@gmail.com

Przedstawione w tym materiale elementy wyposażenia mają jedynie charakter poglądowy, stanowią propozycję aranżacji i nie są objęte ofertą sprzedaży. Istotną przesłanką przez DW Skowron Williams Sp.k.
Powierzchnia użytkowa pomieszczeń obliczana jest wg. normy PN-ISO 9806, "pole powierzchni podlega się w m² z dokładnością do dwóch miejsc po przecinku" powierzchnia użytkowa jest obliczana dla wymiarów budowlanych w stanie wykończonym na poziomie podłogi nie licząc listew przy podłogowych, progów itp."
Powierzchnie pomieszczeń zostały pomiarowo określone w dokumentacji powyższej na podstawie pomiarów geometrycznych dokonanych zgodnie z obowiązującymi przepisami prawa w Wydzielonej części lokali. Wymiar pomiarowy podlega pod uzupelnienie sanitarne itp. mogą być niewielkie zmiany.
Podane wymiary linowe nie uwzględniają wykończenia tyłkiem.
Pomiarów pod zakup mebli, urządzeń i wyposażenia należy dokonać z natury, po zakończeniu realizacji.