

# APARTAMENTOWIEC " NOWE PRZYWIŚLE "

TARNOBRZEG ul. 1-go MAJA

DW Skowron Williams Sp.k.  
ul. DĄBRÓWKI 3A  
39-400 TARNOBRZEG

**MIESZKANIE M3.5**

**Powierzchnia:**

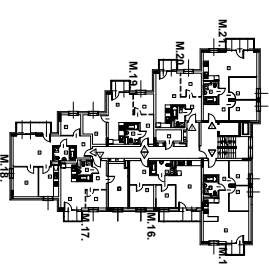
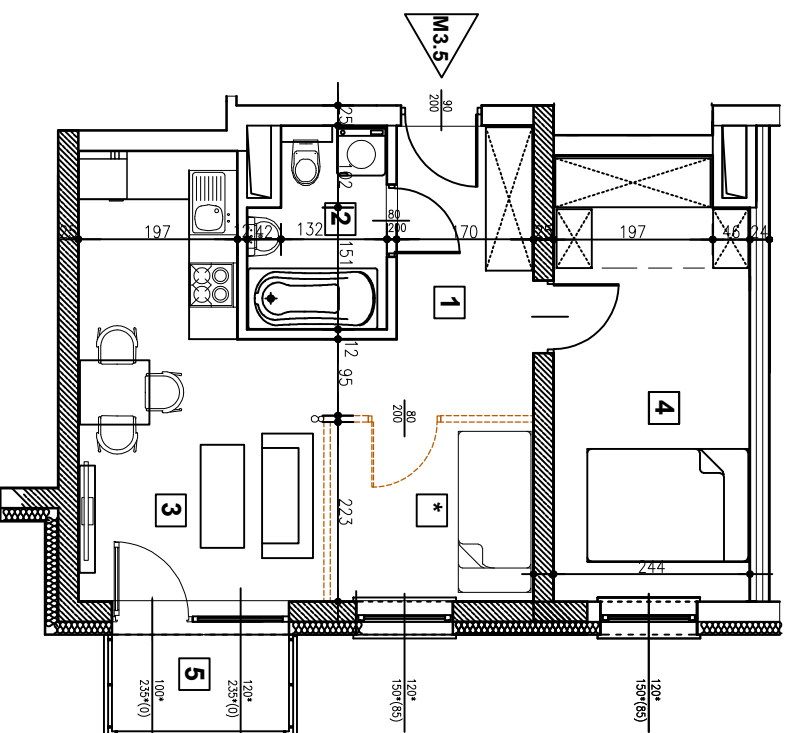
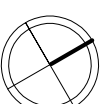
**Razem:**

**44,15 m<sup>2</sup>**

**Piętro:**

**2. - piętro**

**Liczba pokoi:**  
**2.(3\*)**



## MIESZKANIE M3.5

nr	nazwa pomieszczenia	pow. (m <sup>2</sup> )	razem pow. (m <sup>2</sup> )
1	PRZEDPOKÓJ	4,45 m <sup>2</sup>	
2	ŁAZIENKA	3,88 m <sup>2</sup>	
3	POKÓJ DZIENNY/AK	22,80 m <sup>2</sup>	
4	SYPIALNIA	13,02 m <sup>2</sup>	44,15 m <sup>2</sup>
*	SYPIALNIA ALTERNATYWA	5,51* m <sup>2</sup>	
5	BALKON	2,98 m <sup>2</sup>	

- ŚCIANA NIEROZBIERALNA
- ŚCIANA DZIAŁOWA ROZBIERALNA
- WYSOKOŚĆ PARAPETU
- WYSOKOŚĆ PRÓGU

PROJEKTANT:

**P. P. "ARCHBUD"**

MICHAŁ ZIOBRON

39-400 TARNOBRZEG UL. TRACZA 12/40  
TEL. 505 455 821 : michal.ziobron@gmail.com

Przedstawione w tym materiale elementy wyposażenia mają jedynie charakter poglądowy, stanowią propozycję aranżacji i nie są objęte ofertą sprzedaży. Istotną przesłanką przez DW Skowron Williams Sp.k.  
Powierzchnia użytkowa pomieszczeń obliczona jest wg. normy PN-ISO 9898: "pole powierzchni podlega się w m<sup>2</sup> z dokładnością do dwóch miejsc po przecinku" powierzchnia użytkowa jest obliczana dla wyniarów budynku w stanie wykończonym na poziomie podłogi nie licząc listew przy podłogowych", progów itp. \*  
Powierzchnie pomieszczeń szafy pokrowce obliczone w dokumentacji powyższej na podstawie pomiarów geometrycznych dokonanych zgodnie z obowiązującymi przepisami prawa w Wyniały pomieszczeń lokalizacja podłogach pod urządzenia sanitarne itp. mogą ulec niewielkim zmianom  
Podane wyniały linowe nie uwzględniają wykończenia wyłkiem  
Pomiarów pod zakup mebli, urządzeń i wyposażenia należy dokonać z natury, po zakończeniu realizacji.