

# APARTAMENTOWIEC " NOWE PRZYWIŚLE "

TARNOBRZEG ul. 1-go MAJA

DW Skowron Williams Sp.k.  
ul. DĄBRÓWKI 3A  
39-400 TARNOBRZEG

**MIESZKANIE M3.6**

**Powierzchnia:**

**Razem:**

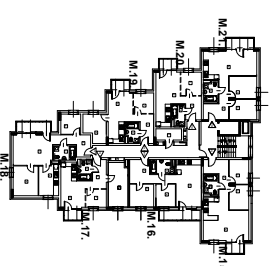
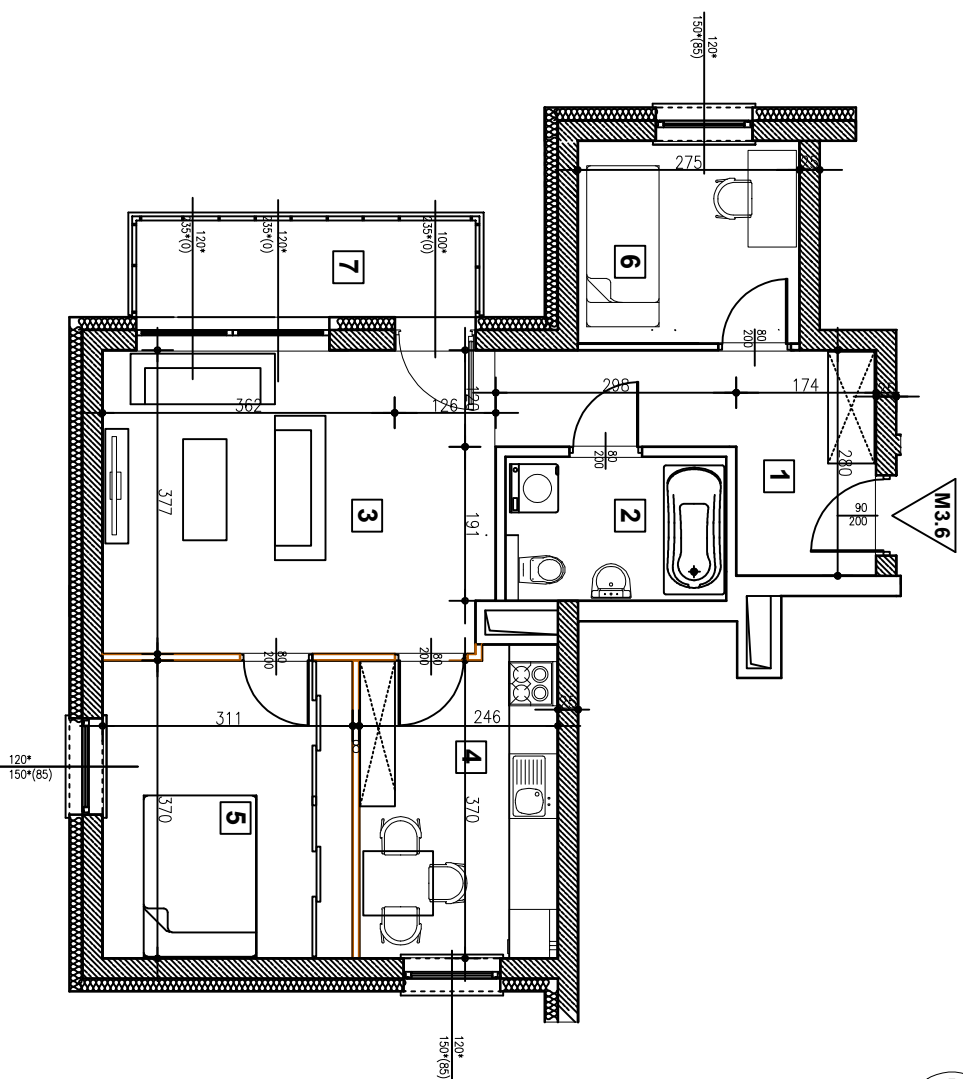
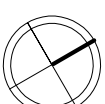
**58,58 m<sup>2</sup>**

**Piętro:**

**2. - piętro**

**Liczba pokoi:**

**3.**



# M.18.

## MIESZKANIE M 3.6

nr	nazwa pomieszczenia	pow. (m <sup>2</sup> )	razem pow. (m <sup>2</sup> )
1	PRZEDPOKÓJ	8,33 m <sup>2</sup>	
2	ŁAZIENKA	4,82 m <sup>2</sup>	
3	POKÓJ DZIENNY	18,06 m <sup>2</sup>	
4	KUCHNIA	9,18 m <sup>2</sup>	
5	SYPIALNIA/ POKÓJ	11,35 m <sup>2</sup>	58,58 m <sup>2</sup>
6	SYPIALNIA	6,84 m <sup>2</sup>	
7	BALKON	5,60 m <sup>2</sup>	

Przedstawione w tym materiale elementy wyposażenia mają jedynie charakter poglądowy, stanowią propozycję aranżacji i nie są objęte ofertą sprzedaży. Istotną przesłanką przez DW Skowron Williams Sp.k.  
Powierzchnia użytkowa pomieszczeń obliczana jest wg. normy PN-ISO 9898: "pole powierzchni podlega się w m<sup>2</sup> z dokładnością do dwóch miejsc po przecinku" powierzchnia użytkowa jest obliczana dla wymiarów budowlanych w stanie wykończonym na poziomie podłóg przy podłogowych, progach itp.  
Wymiarach pomieszczeń, szafach pomiarowe obliczone w odniesieniu do konkretnych powiększeń i na podstawie pomiarów geometrycznych dokonanych zgodnie z obowiązującymi przepisami prawa w pomieszczeniach, w których zostały dokonane pomiary.  
Wymiary pomieszczeń lokalizacja podłóg i urządzeń sanitarnych itp. mogą ulec niewielkim zmianom.  
Podane wymiary linowe nie uwzględniają wykończenia tynkiem.  
Pomiarów pod zakup mebli, urządzeń i wyposażenia należy dokonać z natury, po zakończeniu realizacji.

- ŚCIANA NIEROZBIERALNA
- ŚCIANA DZIAŁOWA ROZBIERALNA
- WYSOKOŚĆ PARAPETU
- WYSOKOŚĆ PROGU

PROJEKTANT:  
**P. P. "ARCHBUD"**  
MICHAŁ ZIOBRON  
39-400 TARNOBRZEG, UL. TRACZA 12/40  
TEL. 505 455 821 ; michal.ziobron@gmail.com