

# APARTAMENTOWIEC " NOWE PRZYWIŚLE "

TARNOBRZEG ul. 1-go MAJA

DW Skowron Williams Sp.k.  
ul. DĄBRÓWKI 3A  
39-400 TARNOBRZEG

**MIESZKANIE M 4.4**

**Powierzchnia:**

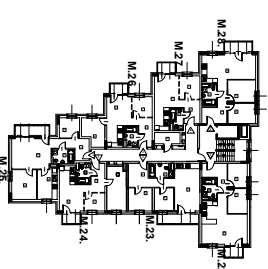
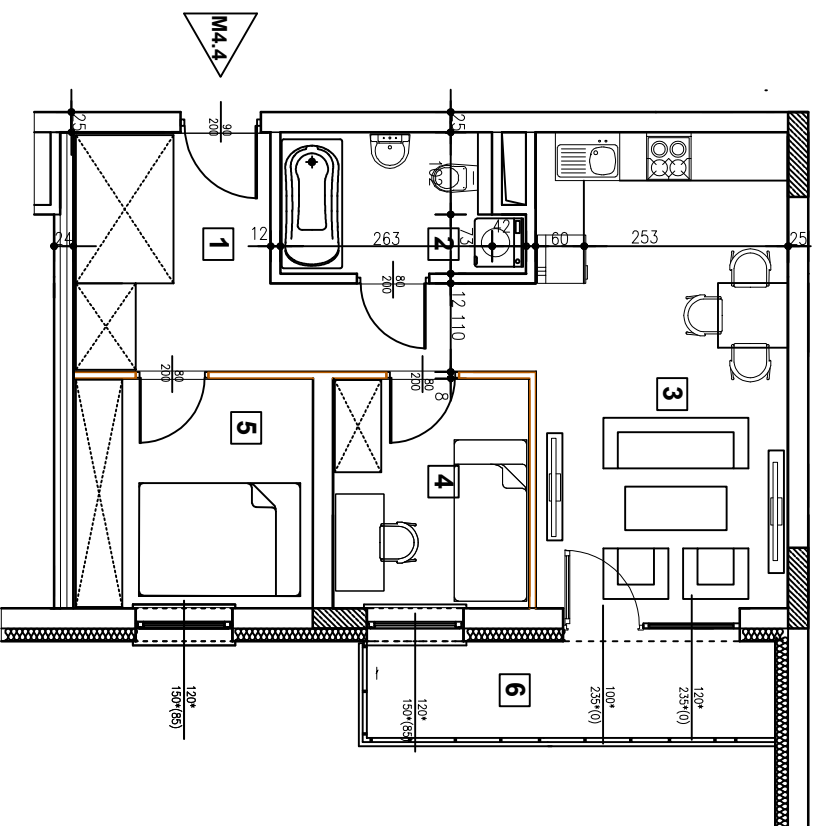
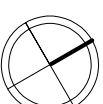
**Razem:**

**49,33 m<sup>2</sup>**

**Piętro:**

**2. - piętro**

**Liczba pokoi:**  
**3.**



**M.23.**

## MIESZKANIE M 4,4

nr	nazwa pomieszczenia	pow. (m <sup>2</sup> )	razem pow. (m <sup>2</sup> )
1	PRZEDPOKÓJ/GARD	10,75 m <sup>2</sup>	49,33 m <sup>2</sup>
2	ŁAZIENKA	5,02 m <sup>2</sup>	
3	POKÓJ DZIENNY/AK	18,34 m <sup>2</sup>	
4	POKÓJ	6,85 m <sup>2</sup>	
5	POKÓJ	8,37 m <sup>2</sup>	
6	BALKON	6,43 m <sup>2</sup>	

- ŚCIANA NIEROZBIERALNA
- ŚCIANA DZIAŁOWA ROZBIERALNA
- WYSOKOŚĆ PARAPETU
- WYSOKOŚĆ PROGU

PROJEKTANT:

**P. P. "ARCHBUD"**

MICHAŁ ZIOBRON

39-400 TARNOBRZEG UL. TRACZA 12/40

TEL. 505 455 821 ; michal.ziobron@gmail.com

Przedstawione w tym materiale elementy wyposażenia mają jedynie charakter poglądowy, stanowią propozycję aranżacji i nie są objęte ofertą sprzedaży. Istotną przesłanką przez DW Skowron Williams Sp.k.  
Powierzchnia użytkowa pomieszczeń obliczana jest wg. normy PN-ISO 9806: "pole powierzchni podlega się w m<sup>2</sup> z dokładnością do dwóch miejsc po przecinku" powierzchnia użytkowa jest obliczana dla wymiarów budowlanych w stanie wykończonym na poziomie podłogi nie licząc listew przy podłogowych, progów itp."  
Powierzchnie pomieszczeń zostały pomiarowo określone w dokumentacji powyższej na podstawie pomiarów geometrycznych dokonanych zgodnie z obowiązującymi przepisami prawa w Wyniały pomieszczeń lokalizacja podlega pod urządzenia sanitarne itp. mogą ulec niewielkim zmianom  
Podane wymiary linowe nie uwzględniają wykończenia tyłkiem  
Pomiarów pod zakup mebli, urządzeń i wyposażenia należy dokonać z natury, po zakończeniu realizacji.