

APARTAMENTOWIEC " NOWE PRZYWIŚLE "

TARNOBREG ul. 1-go MAJA

DW Skowron Williams Sp.k.
ul. DĄBRÓWKI 3A
39-400 TARNOBREG

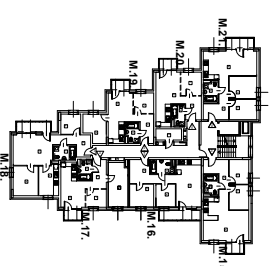
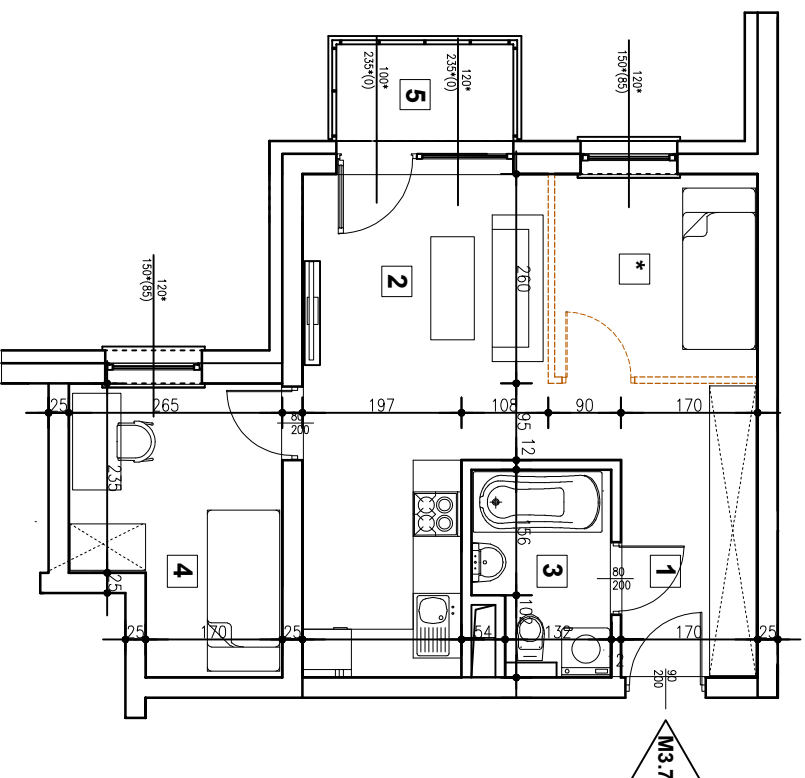
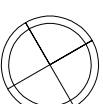
MIESZKANIE M3.7

Powierzchnia:

Razem:
41,95 m²





Piętro:
2. - piętro

Liczba pokoi:
2.(3*)



MIESZKANIE M3.7

nr	nazwa pomieszczenia	pow. (m ²)	razem pow. (m ²)
1	PRZEDPOKÓJ	4,52 m ²	41,95 m ²
2	POKÓJ DZIENNY/AK	25,15 m ²	
3	ŁAZIENKA	3,97 m ²	
*	SYPALNIA ALTERNATYWA	6,86* m ²	
4	SYPALNIA	8,31 m ²	
5	BALKON	2,98 m ²	

-  ŚCIANA NIEROZBIERALNA
-  ŚCIANA DZIAŁOWA ROZBIERALNA
-  WYSOKOŚĆ PARAPETU
-  WYSOKOŚĆ PRÓGU

PROJEKTANT:

P. P. "ARCHBUD"
MICHAŁ ZIOBRON
39-400 TARNOBREG UL. TRACZA 12/40
TEL. 505 455 821 ; michal.ziobron@gmail.com

Przedstawione w tym materiale elementy wyposażenia mają jedynie charakter poglądowy, stanowią propozycje aranżacji i nie są objęte ofertą sprzedaży. Istotną przesłanką przez DW Skowron Williams Sp.k.
Powierzchnia użytkowa pomieszczeń obliczana jest wg. normy PN-ISO 9898: "pole powierzchni podlega się w m² z dokładnością do dwóch miejsc po przecinku" powierzchnia użytkowa jest obliczana dla wymiarów budynku w stanie wykończonym na poziomie podłogi nie łącznie listew przy podłogowych, progów itp.*
Powierzchnie pomieszczeń szafy powierzone obliczone w dokumentacji powyższej nie są podane w opisie pomieszczeń, natomiast powierzchnie szafy powierzone obliczone w opisie pomieszczeń w tym materiale nie są podane w opisie pomieszczeń, natomiast powierzchnie szafy powierzone obliczone w opisie pomieszczeń w tym materiale nie są podane w opisie pomieszczeń.
Wymiary pomieszczeń lokalizacja podłogach pod urządzenia sanitarne itp. mogą ulec niewielkim zmianom.
Podane wymiary linowe nie uwzględniają wykończenia tynkiem.
Ponadto pod zakup mebli, urządzeń i wyposażenia należy dokonać z natury, po zakończeniu realizacji.