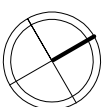


# APARTAMENTOWIEC " NOWE PRZYWIŚLE "

TARNOBRZEG ul.1-go MAJA

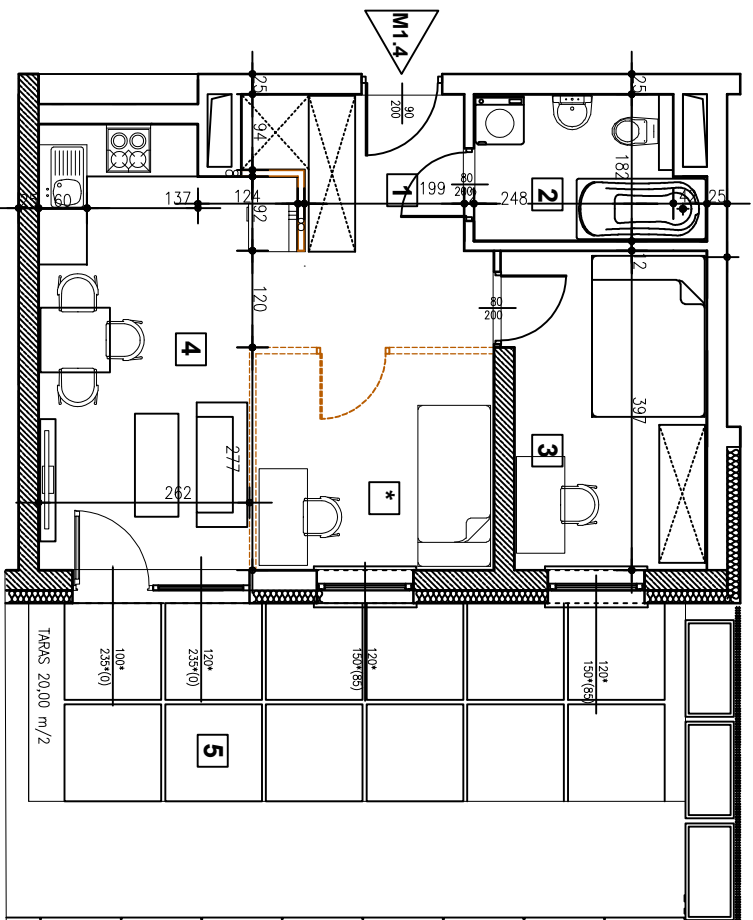
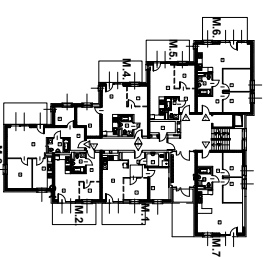


DW Skowron Williams Sp.k.  
ul. DĄBRÓWKI 3A  
39-400 TARNOBRZEG

**MIESZKANIE M1.4**  
**Powierzchnia:**  
**Razem:**  
**45,28 m<sup>2</sup>**

**Piętro:**  
**parter**

**Liczba pokoi:**  
**2.(3\*)**



## MIESZKANIE M1.4

nr	nazwa pomieszczenia	pow. (m <sup>2</sup> )	razem pow. (m <sup>2</sup> )
1	PRZEDPOKÓJ	4,53 m <sup>2</sup>	45,28 m <sup>2</sup>
2	ŁAZIENKA	4,75 m <sup>2</sup>	
3	SYPIALNIA	9,57 m <sup>2</sup>	
*	SYPIALNIA ALTERNATYWA	7,81* m <sup>2</sup>	
4	POKÓJ DZIENNY/AK	26,43 m <sup>2</sup>	
5	TARAS ZEWNĘTRZNY	20,00 m <sup>2</sup>	

Przedstawione w tym materiale elementy wyposażenia mają jedynie charakter poglądowy, stanowią propozycję aranżacji i nie są objęte ofertą sprzedaży. Istotną przesłanką przez DW Skowron Williams Sp.k.  
Powierzchnia użytkowa pomieszczeń obliczana jest wg. normy PN-ISO 9898: "pole powierzchni podlega się w m<sup>2</sup> z dokładnością do dwóch miejsc po przecinku" powierzchnia użytkowa jest obliczana dla wyniarów budynków w stanie wykończonym na poziomie podłogi nie licząc listew przy podłogowych, progów itp.  
Powierzchnie pomieszczeń zostały pomiarowo określone w dokumentacji powyższej na podstawie pomiarów geometrycznych dokonanych zgodnie z obowiązującymi przepisami prawa w wynalazkach pomiarowych lokalizacji podłoża pod urządzenia sanitarne itp. mogą ulec niewielkim zmianom.  
Podane wymiary linowe nie uwzględniają wykończenia wyłkiem.  
Pomiarów pod zabud mebli, urządzeń i wyposażenia należy dokonać z natury, po zakończeniu realizacji.

- ŚCIANA NIEROZBIERALNA
- ŚCIANA DZIAŁOWA ROZBIERALNA
- WYSOKOŚĆ PARAPETU
- WYSOKOŚĆ PROGU

PROJEKTANT:  
**P. P. "ARCHBUD"**  
MICHAŁ ZIOBRON  
39-400 TARNOBRZEG, UL. TRACZA 12/40  
TEL. 505 455 821 ; michal.ziobron@gmail.com