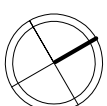


# APARTAMENTOWIEC " NOWE PRZYWIŚLE "

TARNOBRZEG ul. 1-go MAJA



DW Skowron Williams Sp.k.  
ul. DĄBRÓWKI 3A  
39-400 TARNOBRZEG

## MIESZKANIE M2.1

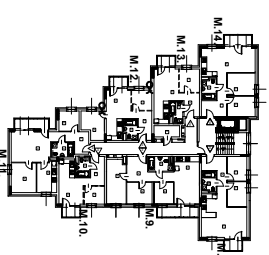
**Powierzchnia:**

**Razem:**  
**34,96 m<sup>2</sup>**

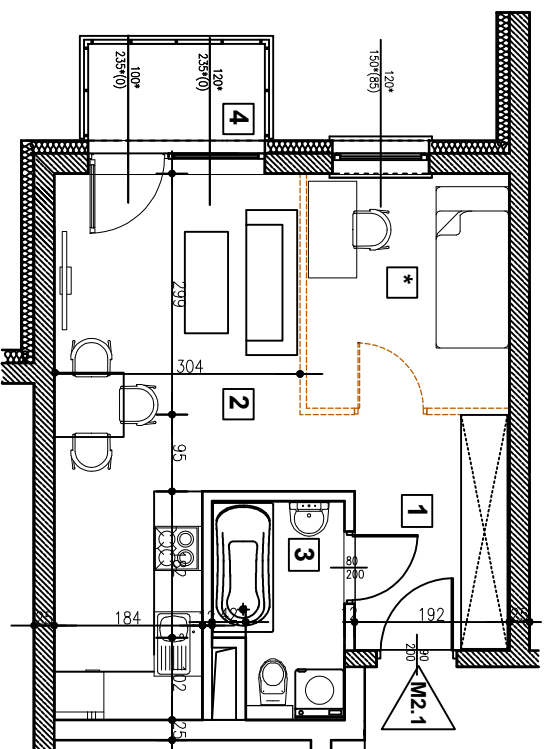
**Piętro:**

**1. - piętro**

**Liczba pokoi:**  
**1. (2\*)**



# M.13.



### MIESZKANIE M2.1

nr	nazwa pomieszczenia	pow. (m <sup>2</sup> )	razem pow. (m <sup>2</sup> )
1	PRZEDPOKÓJ	3,76 m <sup>2</sup>	34,96 m <sup>2</sup>
*	SYPIALNIA ALTERNATYWA	6,89* m <sup>2</sup>	
2	POKÓJ DZIENNY/AK	27,24 m <sup>2</sup>	
3	ŁAZIENKA	3,96 m <sup>2</sup>	
4	BALKON	2,98 m <sup>2</sup>	

- ŚCIANA NIEROZBIERALNA
- ŚCIANA DZIAŁOWA ROZBIERALNA
- WYSOKOŚĆ PARAFETU
- WYSOKOŚĆ PROGU

PROJEKTANT:

**P. P. "ARCHBUD"**

MICHAŁ ZIOBRON  
39-400 TARNOBRZEG UL. TRACZA 12/40  
TEL. 505 455 821 : michal.ziobron@gmail.com

Przedstawione w tym materiale elementy wyposażenia mają jedynie charakter poglądowy, stanowią propozycję aranżacji i nie są objęte ofertą sprzedaży. Istotną przesłanką przez DW Skowron Williams Sp.k.  
Powierzchnia użytkowa pomieszczeń obliczana jest wg. normy PN-ISO 9898: "pole powierzchni podlega się w m<sup>2</sup> z dokładnością do dwóch miejsc po przecinku" powierzchnia użytkowa jest obliczana dla wymiarów budynku w stanie wykończonym na poziomie podłogi nie licząc listew przy podłogowych, progów itp.\*  
Powierzchnie pomieszczeń szafy pokrowce obliczone w dokumencie budowlanym na podstawie pomiarów geometrycznych dokonanych zgodnie z obowiązującymi przepisami prawa w pomieszczeniach szafy pokrowce obliczone w dokumencie budowlanym na podstawie pomiarów geometrycznych dokonanych zgodnie z obowiązującymi przepisami prawa  
Wymiary pomieszczeń lokalizacja podłogach pod urządzeń sanitarnych itp. mogą ulec niewielkim zmianom  
Podane wymiary linowe nie uwzględniają wykończenia wykładanką i wykładanką  
Pomiarów pod zakup mebli, urządzeń i wyposażenia należy dokonać z natury, po zakończeniu realizacji.